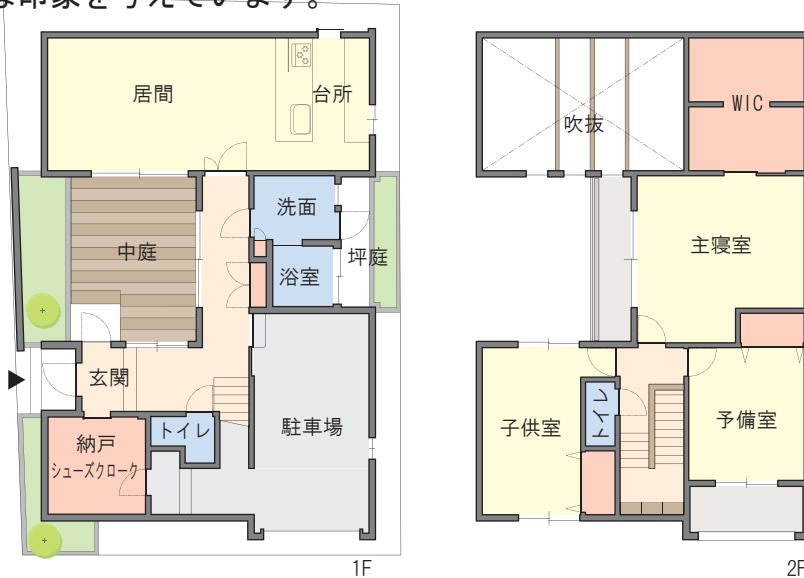


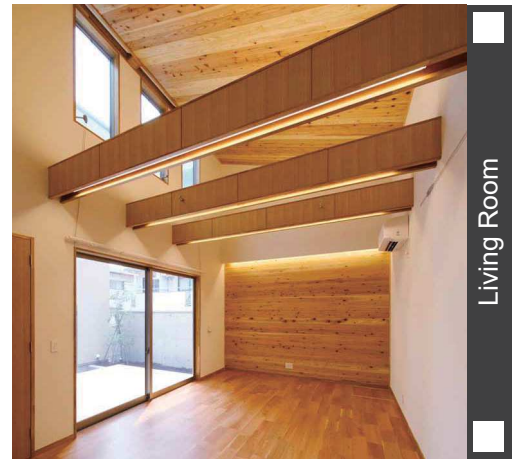
0邸 (目黒区)

中庭のある住宅の設計

アウトドアが趣味の施主の要望は「ワクワクするような家」でした。北側斜線で2階建てにできない部分を勾配天井の吹抜けとし、また、建物の中心に中庭を配置し、中庭を一体的に利用できるようにすることで開放的な居間としました。天井と壁の一部を杉縁甲板張、照明を化粧梁の建築化照明とし、自然素材にあふれた空間を演出しました。中庭のコンクリート打放しの目隠し塀が、塗壁の外壁にモダンな印象を与えています。



Facade



Living Room

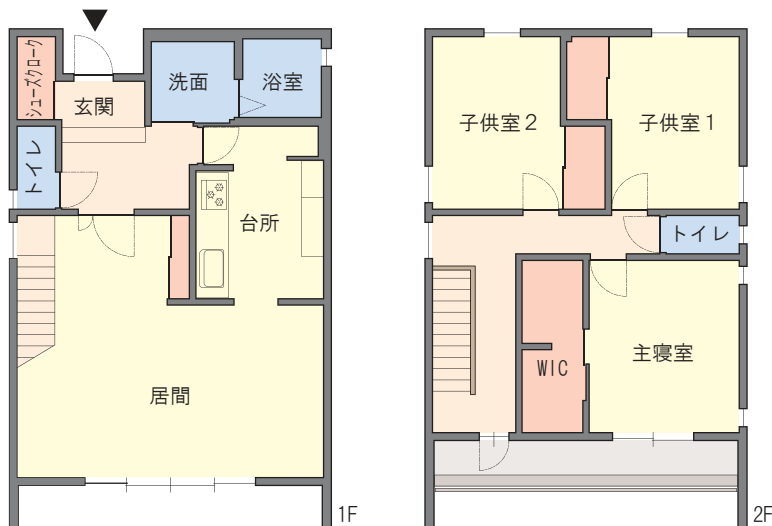
W邸 (さいたま市)

仲よし家族の住宅の設計

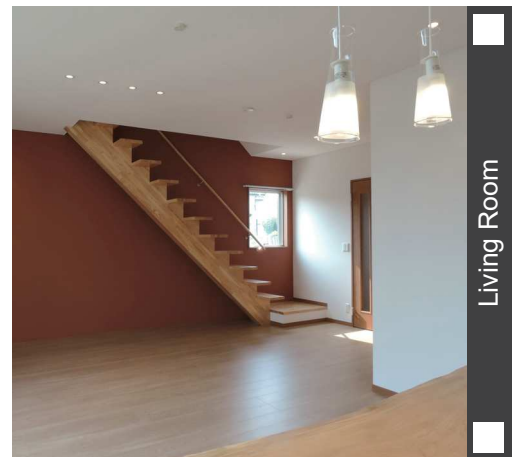
居間に階段を配置し、2階の各個室にアクセスする計画とすることで必然的に家族が顔を合わせるような移動動線としました。階段をストリップ階段とし、居間に変化と動きを与えています。

また、台所を2方向から利用できるようにすることで、家事動線を簡略化しました。

外構のアプローチ擁壁には木目調化粧型枠を利用することで、シンプルな外観のアクセントとしています。



Facade



Living Room